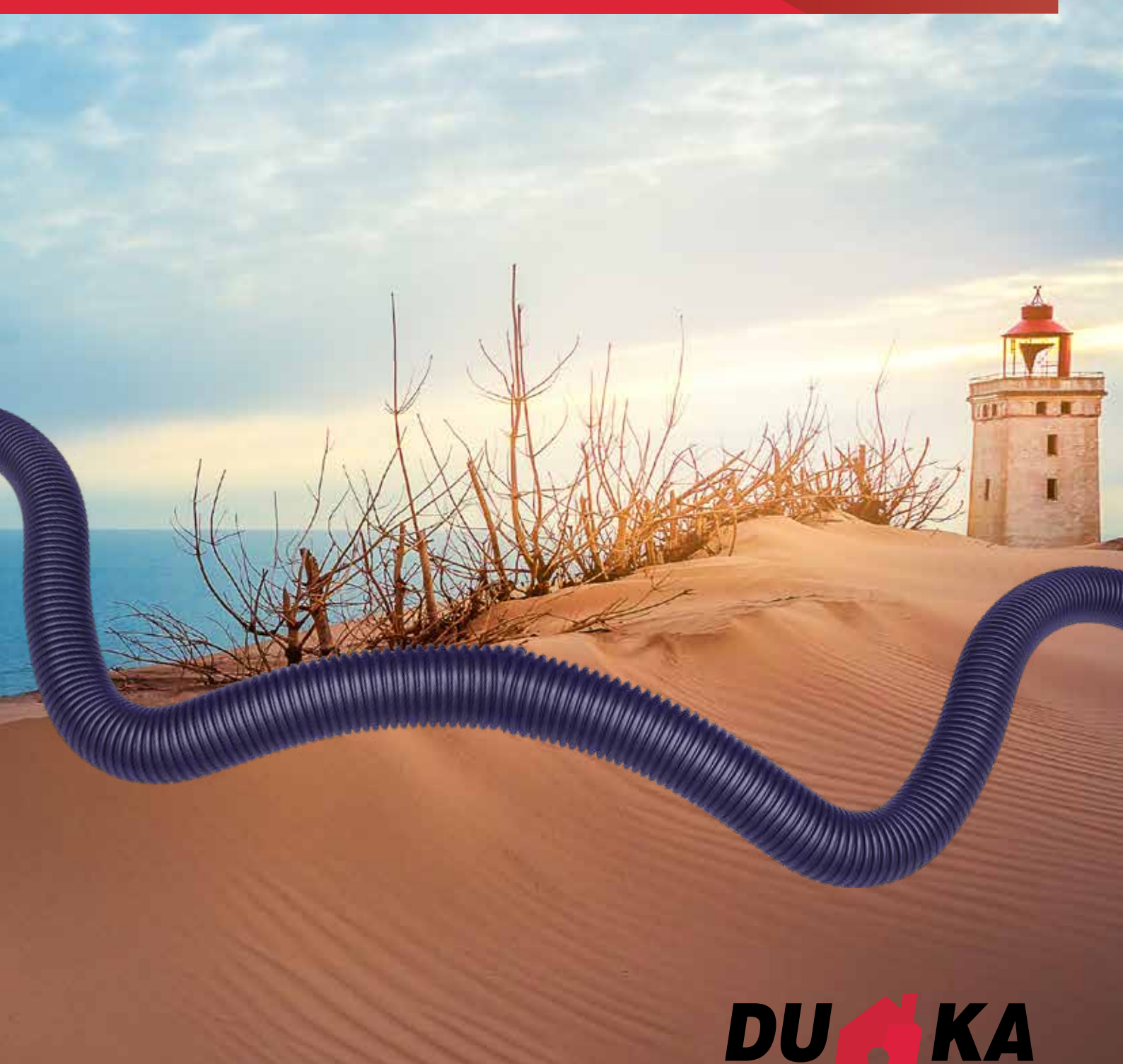


DUKA FLEX-AIR

DUKA Ventilation®

– din tryghed for et sundt indeklima



DU  **KA**
VENTILATION

Indholdsfortegnelse:

Generelt	3
Systemdesign	3
Mere komfort og færre omkostninger	4
Dimensionering	4
Værktøj der skal anvendes til installation	5
Generelle anbefalinger for opsætning af rørsystemet	5
Flexibelt og slagfast luftfordelingssystem	6
DUKA FLEXAIR rør	8
Tilslutningsbokse	9
Luftfordelingsbokse	10
Loftmonteringseksempel	12

Installation af rørsystemet..... 14

Placering af aggregat	14
Fordelerkasserne	14
Samling af rørsystemet med fordelerkasser og tilslutningsbokse	14
Montage af rørene	14
Installation af ventiler	15
Montage af rørene på fordelerkassen	15
Montage af afkast- og friskluftkanaler	15
Isolering af rørsystemet	15
Gennembrud af dampspærren	16
Indregulering af ventilationssystemet	16
Vedligeholdelse	16

Tekniske data..... 18

DUKA FLEXAIR rør	19
DUKA FLEXAIR rørstuds	19
DUKA FLEXAIR låsering	19
DUKA FLEXAIR blinddæksel	19
DUKA FLEXAIR tætningsring	19
DUKA FLEXAIR samlemuffe	20
DUKA FLEXAIR tilslutningsbox	20
DUKA ind- og udblæsingsventil	21
DUKA FLEXAIR fordelerkasse	21
DUKA FLEXAIR tilslutningsstuds	22

OM DUKA

DUKA Ventilation i Randers er en af Danmarks førende leverandører af systemløsninger til boligventilation. Vi har produceret ventilationsprodukter siden 1968 og har løbende udbygget vores sortiment, så det modsvarer markedets behov.

Vi arbejder sammen med eksterne eksperter og rådgivere for at sikre, at alle produkter er testet og afprøvet, så det hele passer sammen som en systemløsning og i de fleste huse i Danmark er der indbygget produkter fra DUKA Ventilation.

Generelt

Det glæder os, at du har valgt DUKA FLEXAIR systemet, som vil give dig frisk luft i din bolig.

For installationen af ventilationsaggregatet henvises til separat vejledning, der følger med aggregatet.

Kontrollér venligst følgesedlen om alle komponenter er modtaget.

Systemdesign

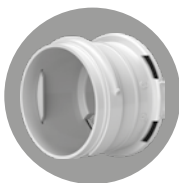
Vi anbefaler følgende basis dele for at samle det luftfordelingsystem, der passer netop til din bolig.

- > FLEXAIR rør til luftfordeling.
- > Fordelerkasser til luftfordeling af friskluft til værelse(r) og stue(r) samt aftræksluft fra fugtige rum
- > Tilslutningsbokse med ind- og udblæsningsventiler
- > Samlemuffer, rørstudse og tætningsringe
- > Isolerede rør der går gennem kolde rum fra aggregatet
- > Taghætter eller riste til friskluftindtag og afkastluft
- > DUKA Ventilationsaggregat

DUKA FLEXAIR systemet kan anvendes sammen med andre fabrikanter ventilationsaggregater. Sørg blot for at aggregatet og rørsystemet dimensioneres, så de passer til boligens størrelse.



DUKA FLEXAIR rør
Ø 75 mm



DUKA FLEXAIR
rørstudse med
tætningsring



DUKA FLEXAIR
låsering



DUKA FLEXAIR
blinddæksel



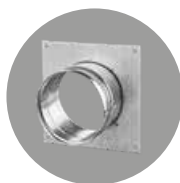
DUKA FLEXAIR
samlemuffe



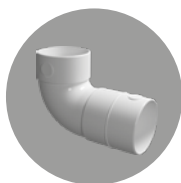
DUKA FLEXAIR
fordelerkasse
8 x Ø 75 mm
12 x Ø 75 mm



DUKA FLEXAIR
tilslutningsboks
Ø 125 x Ø 75 mm x 2
Ø 125 x Ø 75 mm x 3



DUKA FLEXAIR
tilslutningsstudse
Ø 125 x Ø 75 mm x 1



Rørvinkel



DUKA
Indblæsningsventil
Ø125



DUKA
udsugningsventil
Ø125



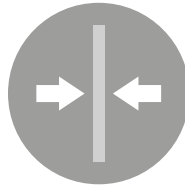
DUKA FLEXAIR
Tætningsring

Mere komfort og færre omkostninger

Det modulære FLEXAIR system er pladsbesparende og tilbyder en enestående designløsning.



Den glatte inderside i FLEXAIR rørene betyder nem vedligeholdelse



Et kompakt system. Ideelt til sænkede lofter og steder, hvor geometrien kan give udfordringer



Ingen luftlækager



Hurtigt og nemt at samle takket være 'klik-løsninger', hvor rør nemt sættes sammen med fordeler- og tilslutningsbokse via låseringe (medfølger).



Lydsvagt



Slagfast materiale der kan modstå meget kraft, hvilket betyder at slangerne f.eks. kan støbes ned i et beton gulv.



Godt design. Alt bortset fra indblæsnings- og udsugningsventiler er gemt væk bag vægge, luft eller gulv.

Dimensionering

Der er to krav i bygningsreglementet til dimensionering af et ventilationsaggregat.

Det ene krav afhænger af boligens størrelse, hvor der er et minimumskrav på 0,3 l/s eller 1,08 m³/h pr. kvm beboelse. Eks.

100 kvm bolig har et krav på: 108 m³/h (1,08*100)

150 kvm bolig har et krav på: 162 m³/h (1,08*150)

Det andet krav afhænger af antallet af vådrum i boligen. I hvert vådrum er der et minimumskrav til udsugningen på:

Rum	Luftmængde	Luftmængde
Køkken	20 l/s	72 m ³ /h
Bad	15 l/s	54 m ³ /h
Bryggers	10 l/s	36 m ³ /h
Separat WC	10 l/s	36 m ³ /h

En bolig med et køkken, bryggers og to badeværelser vil have et ventilationskrav på 216 m³/h (72 + (2*54) + 36)

Den værdi der er størst jf. de to ovenstående beregninger udgør minimums ventilationskravet.

Eks. ved en bolig på 170 kvm med et køkken, et bryggers og to badeværelser vil det være vådrumskravet der er størst, da det er på 216 m³/h, da ved boligstørrelsen er kravet på 183,6 m³/h (1,08*170). Det betyder, at denne bolig skal have et ventilationsaggregat med en kapacitet på min. 216 m³/h.

Værktøj der skal anvendes til installation

Systemet er nemt at installere uden brug af større værktøj. Det anbefales at anvende følgende:



Skruemaskine hvis der anvendes patentbånd til fiksering af rørene.



Hobbykniv til skæring af rør.

Generelle anbefalinger for opsætning af rørsystemet

Husk inden du vælger placering af ventiler, kanalføring samt placering af aggregatet, at aggregatet og fordelerkasserne skal placeres:

- > Hvor det efterfølgende er nemt tilgængelig for eftersyn (Husk DUKA ventilation også sælger inspektionslemme).
- > Så det undgås at indblæsning og udsugningskanaler krydses
- > Hvor afstanden mellem de to taghætter på 3 m overholdes eller
 - > Taghætter placeres på hver side af tagrygningen, herved opnås nemt de 3 m afstand
 - > Afstanden mellem de to gavriste på 1 m overholdes, hvis ristene placeres lodret over hinanden
 - > Afstanden mellem de to gavriste på 3 m overholdes, hvis ristene placeres vandret ved siden af hinanden
 - > Riste eller taghætter er placeret højere og 1 m fra nærmeste vindue.

Start med at vælge placering af taghætter eller gavriste. Overhold de ovenfor beskrevne afstandskrav.

Start herefter med at bestemme placeringen af indblæsnings- og udsugningsventilerne i de enkelte rum.

DUKA Ventilation anbefaler følgende placeringer til ind- og udblæsningsventiler:

- > I døråbninger
- > Undgå placeringer over sofa, spisebord, seng, skrivebord, hvor der risikeres direkte træk
- > Er der store vinduespartier i boligen kan der være fordelagtigt at placere en ventil der.

Fleksibelt og slagfast luftfordelingssystem



DUKA FLEXAIR er et luftfordelingssystem, som fordeler forvarmet luft udefra rundt i boligen. DUKA FLEXAIR kan anvendes i lejligheder, huse, villaer og erhvervsbygninger. DUKA FLEXAIR kan anvendes til nybyg eller renoveringer.

Det modulære FLEXAIR-system er baseret på kompakte korrugerede luftfordelingsrør med en diameter på 75 mm produceret i slagfast plastik.

MED DUKA FLEXAIR er det nemt og hurtigt at få monteret energibesparende ventilation i din bolig.

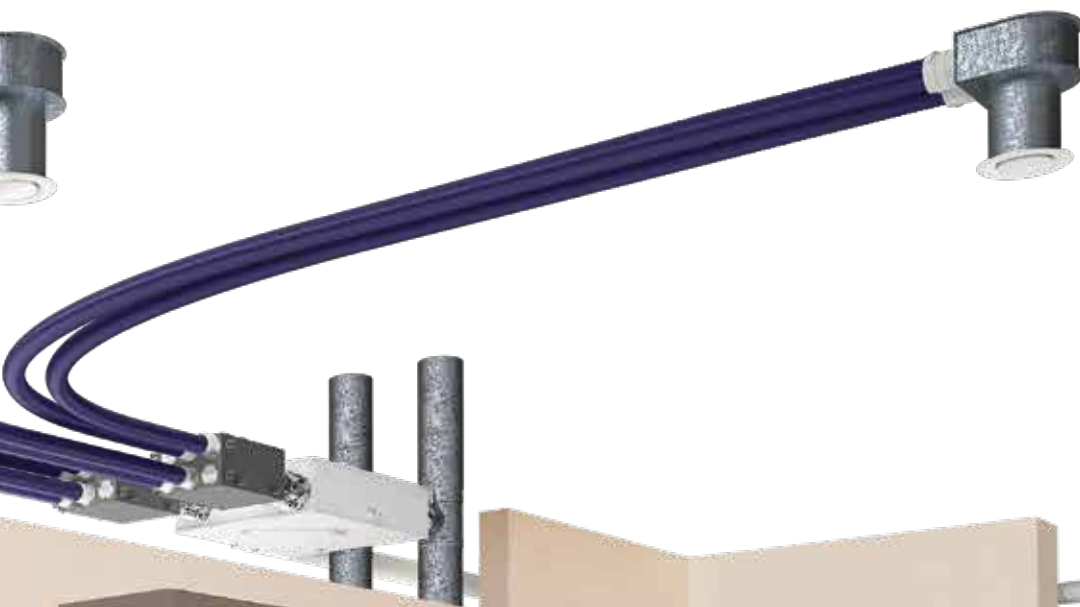
Energibesparende ventilation til din bolig

DUKA FLEXAIR anvendes sammen med et ventilationsaggregat. Ventilationsaggregatet faciliterer lufttransport, filtrering og varmegenvinding.

DUKA FLEXAIR giver et balanceret luftskifte i din bolig, hvor fugtigt brugt luft skiftes ud med frisk opvarmet udeluft.

I forhold til standard ventilationssystemer, der kun kan monteres i loft eller på vægge har FLEXAIR systemet flere monteringsmuligheder. Luftfordelingsrørene kan monteres i loft, gulv eller væg. Systemet er nemt og omkostningseffektivt.





De fleksible tilslutningsbokse er designet til at gøre montering hurtig og nem.

Længden på tilslutningsboksen kan nemt afkortes eller forlænges iht isoleringstykkelsen.



DUKA FLEXAIR RØR

DUKA FLEXAIR rørene er produceret i PE HD - en termoplast som har en god bestandighed overfor kemikalier og fugt og med en høj isoleringsevne og slagstyrke.

Den bølgede yderside på rørene giver en høj slagstyrke og fleksibilitet.

Designet giver også mulighed for nemme bøjninger uden brug af ekstra fittings.

Tætningsringen giver en tæt samling mellem rør og samlemuffen. Tætningsringen skal sættes udover røret. Tætningsringen sikrer en solid samling af rør.



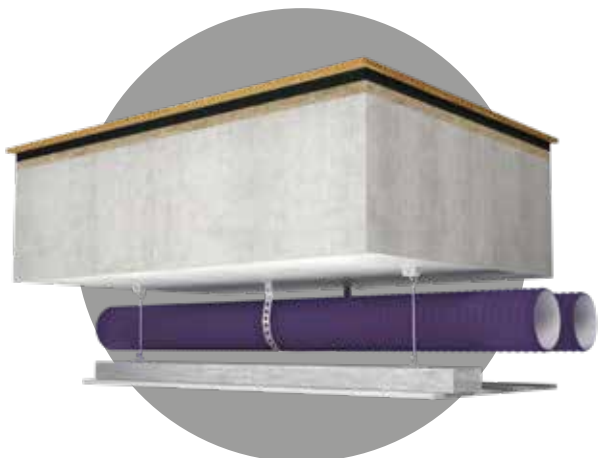
DUKA FLEXAIR rørene har en glat inderside som mindsker luftmodstand og øger ventilationsevnen.



Bøjeradius
150 mm

Den glatte inderside gør vedligeholdelsen nem og nedsætter friktionen.

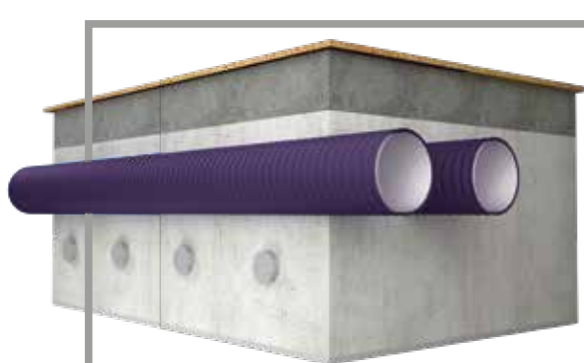
RØR MONTERINGSMULIGHEDER FOR DUKA FLEXAIR



I nedhængte lofter



Inde i trægulve mellem overlappende bjælker.



I støbte betongulve



I støbte betongulve kombineret med gulvarme

DUKA FLEXAIR-rør har en høj ringstivhed på 8 kN / m² og deformerer ikke.

TILSLUTNINGSBOKSE



Tilslutningsboks støbt ind i beton.

Tilslutningsboksene forbinder FLEXAIR rørene med ind- og udblæsningsventilerne.

Længden på tilslutningsboksen kan nemt afkortes eller forlænges iht. isoleringstykkelsen.

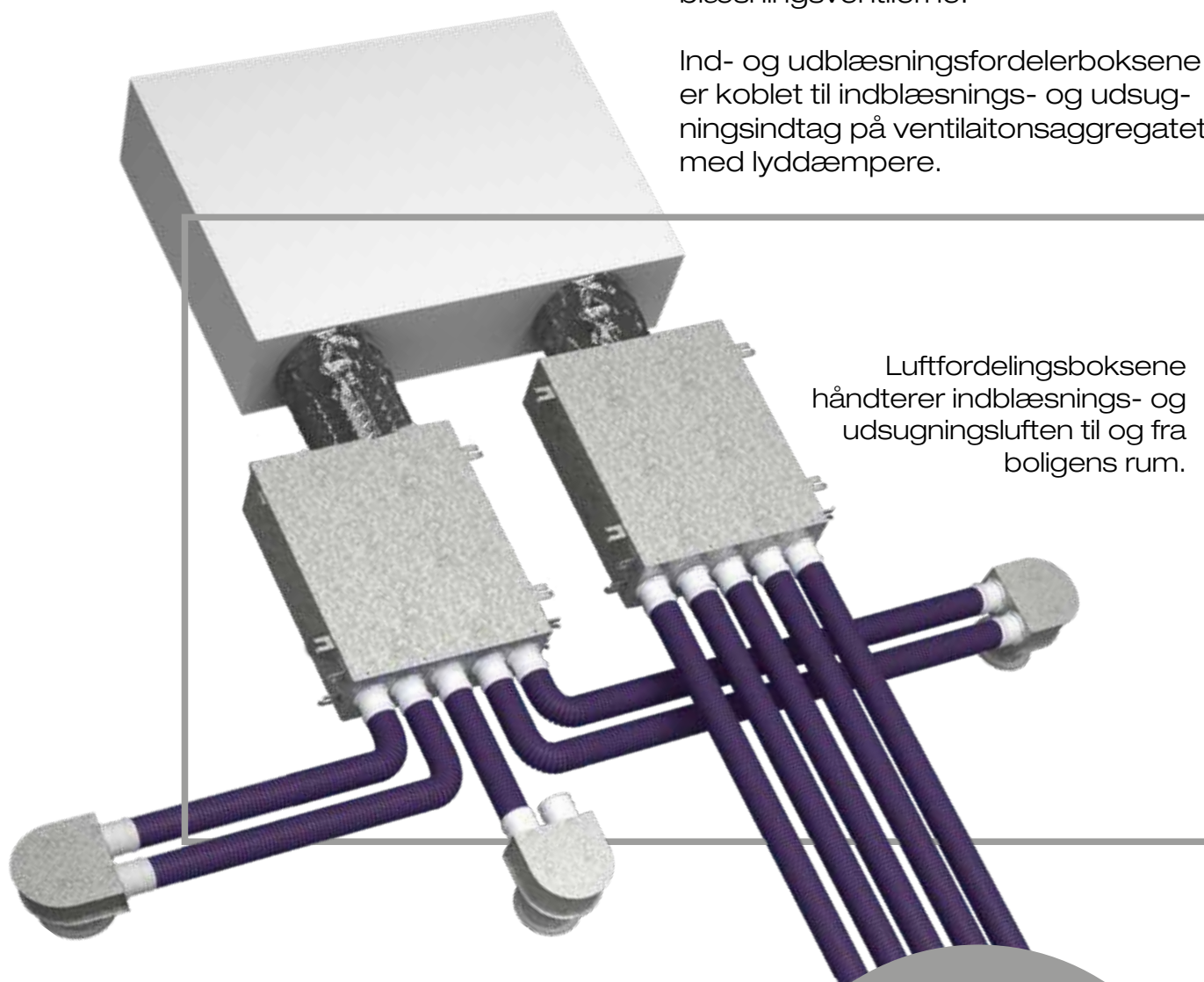
Afhængigt af den mængde luft der kræves kan, tilslutningsboks med to eller tre studse anvendes.

Ubenyttede studse skal lukkes af med blinddæksel.

LUFTFORDELINGSBOKSE

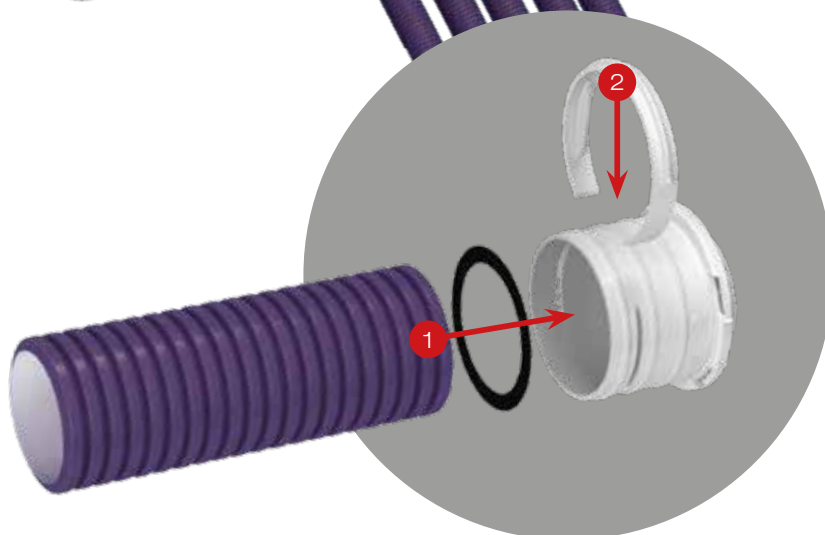
Fordeler boksene er placeret mellem ventilationsaggregatet og ind- og udblæsningsventilerne.

Ind- og udblæsningsfordelerboksene er koblet til indblæsnings- og udsugningsindtag på ventilationsaggregatet med lyddæmpere.



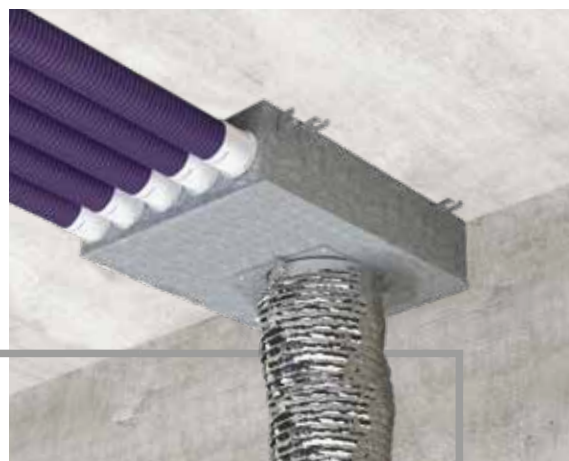
Luftfordelingsboksene håndterer indblæsnings- og udsugningsluften til og fra boligens rum.

Låseringen (medfølger) og tætningsringen sikrer en lufttæt samling mellem fordelerboksen, røret og rørstudsens.



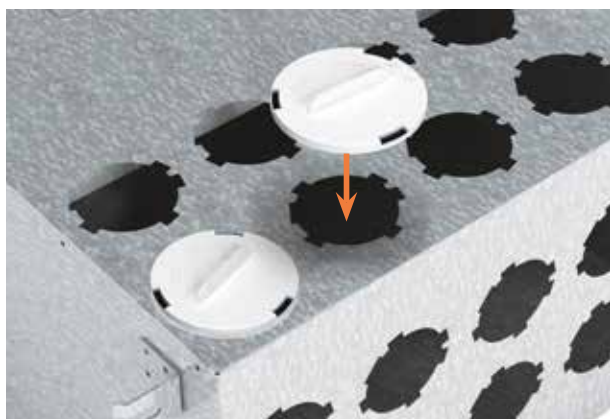
Antallet af rør-tilslutninger afhænger af, hvor mange rum, der skal ventileres i og ventilationsaggregatets kapacitet. Montage sker ved at rørene sættes ind i rørstudsene og låses med låseringen.

Kanaler der ikke anvendes i fordelerboksen skal lukkes med blinddæksel. For at sikre en 100% tæt samling er rørstudsene forsynet med en gummiforsegling.



De alsidige luftfordelingskasser kan monteres enten lodret eller vandret på luft, i gulv eller på væg.

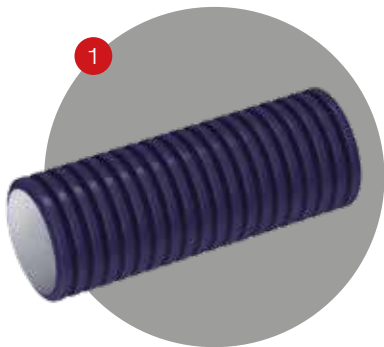
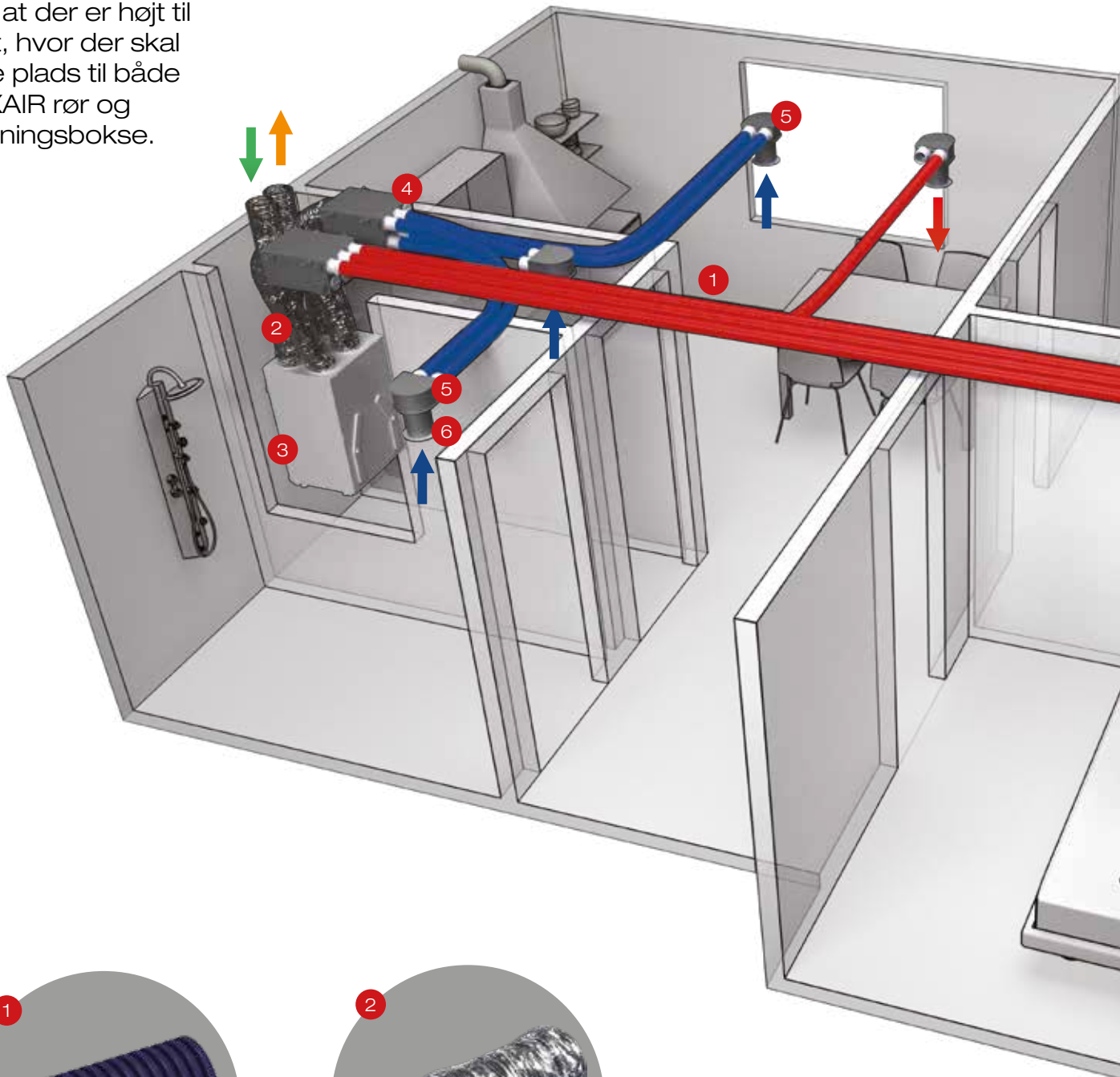
De ubenyttede ventilationskanaler på luftfordelingskassen skal lukkes med et blinddæksel.



LOFTMONTERINGSEKSEMPEL

Oftest placeres FLEXAIR slangerne over loftet. Denne løsning kræver dog, at der er højt til loftet, hvor der skal være plads til både FLEXAIR rør og tilslutningsbokse.

■ Friskluft indtag ■ Afkastluft ■ Udsugningsluft ■ Indblæsningsluft

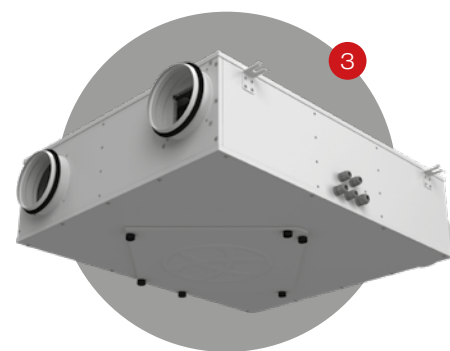
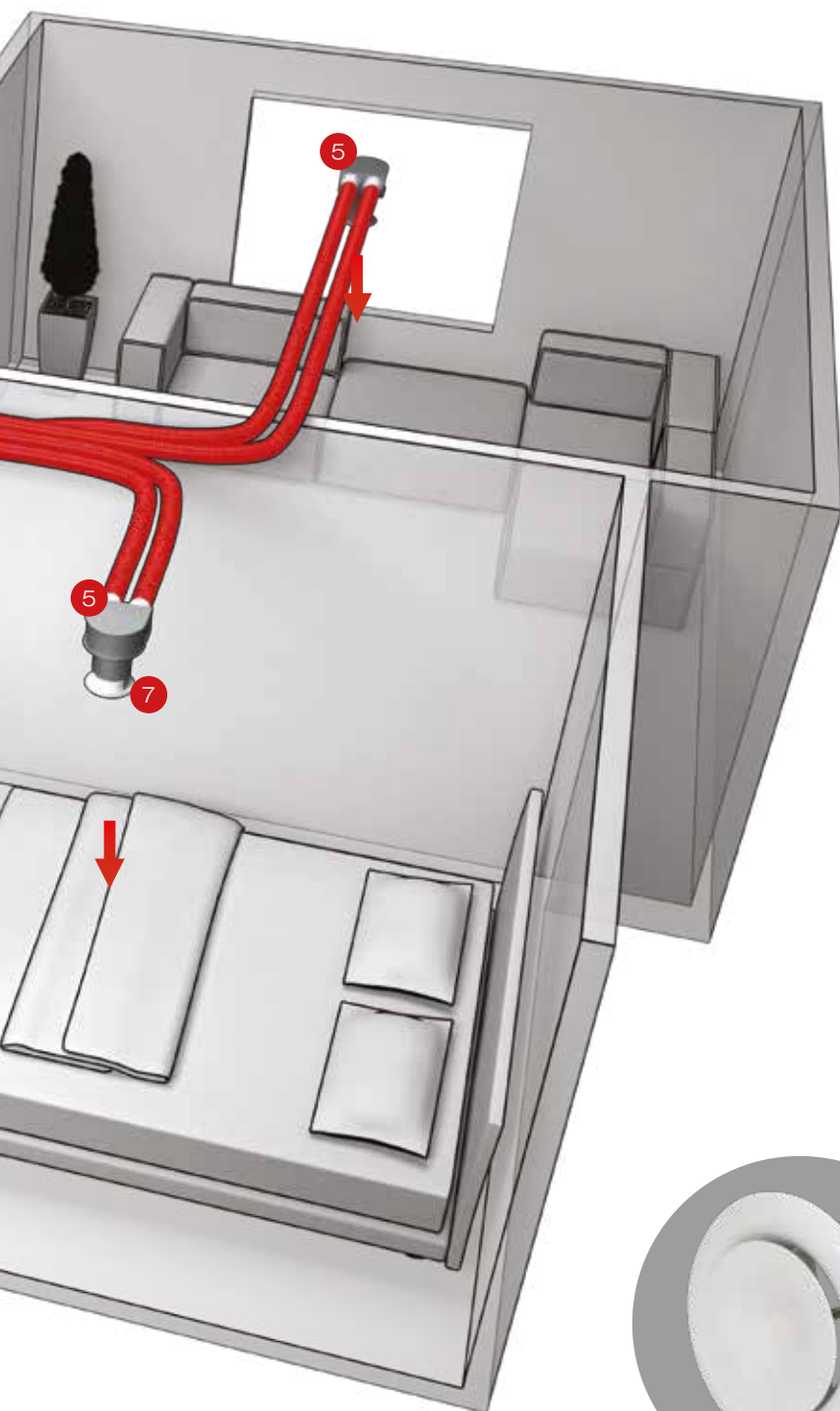


DUKA FLEXAIR rør

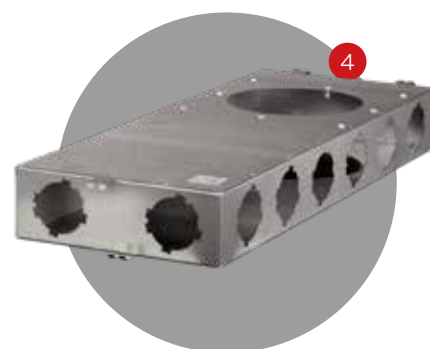


Isoleret aluminium flexslange

**DUKA FLEXAIR rørene er designet til at gøre
montering simpel, plads- og tidsbesparende.**



DUKA Ventilationsaggregat



DUKA FLEXAIR fordelerkasse



DUKA FLEXAIR Tilslutningsbox



Indblæsningsventil



Udsugningsventil

Installation af rørsystemet

DUKA FLEXAIR systemet er opbygget sådan, at efter ventilationsaggregatet gåes over i en fordelerkasse til udsugningssystemet og en fordelerkasse til indblæsningssystemet. Herfra grener man ud til hver enkel ventil. Afhængig af den krævede luftmængde trækkes der et eller flere rør til ventileme (se dimensioneringskema s. 18). Mellem aggregatet og fordelerkasserne anvendes to lydæmpere

Placering af aggregat

Når aggregatet placeres, er det vigtigt at tænke på, at det skal være let tilgængelig for service eftersyn. For at kunne servicere anlægget kræves der en friplads foran aggregatet, så frontdækslet kan åbnes uhindret. Samtidigt skal der tages hensyn til kondens afløbet, se vejledning til aggregat.

Fordelerkasserne

Ved tilslutning af rørsystemet til fordelerkasserne anvendes tilslutningsstudser til 75 mm rør. Fordelerkassen er kan fås med 8 eller 12 åbninger. Er der for mange åbninger kan lukkes med et blinddæksel.

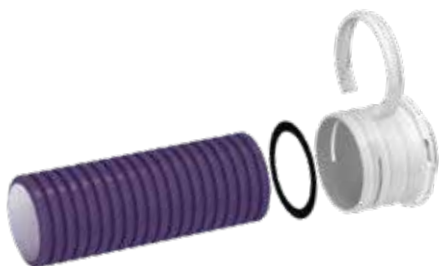
På fordelerkassen kan der monteres enten en Ø125, Ø160 eller en Ø200 tilslutningsstuds afhængigt af aggregat.

Tilslutning af aggregatet til fordelerkasserne for indblæsningssystemet og udblæsningssystemet foretages med flexlyddæmpere og med ekstra ø160mm metalrør/fittings.

Samling af rørsystemet med fordelerkasser og tilslutningsbokse

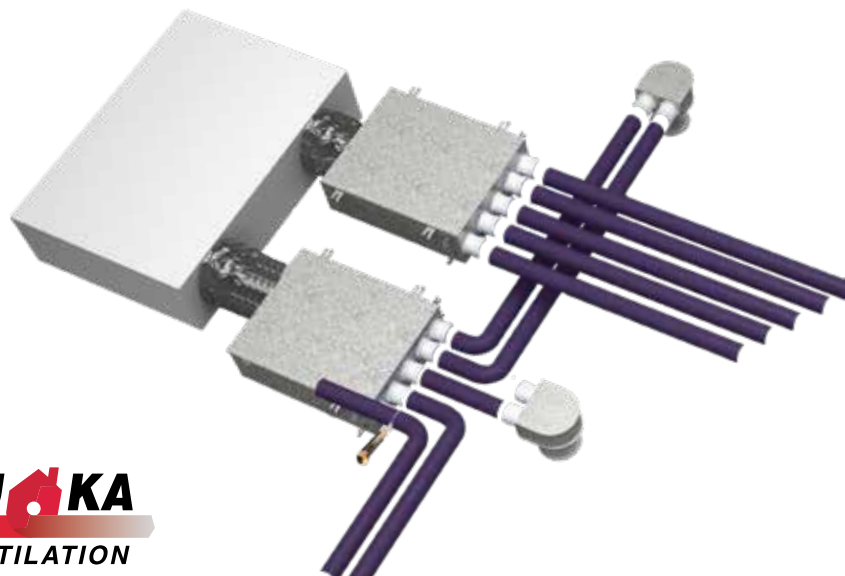
Alle samlinger skal foretages med tætningsring. Tætningsringen placeres, så den tætnet mellem røret og tilslutningstudsens.

Sæt tætningsringen mellem den anden og tredje bølge på DUKA FLEXAIR røret.



Montage af rørene

Når ventiler og aggregatet er placeret i forhold til hinanden, lægges rørene ud. Rørene afkortes af rullen ved hjælp af en hobbykniv. Undervejs kan rørene bøjes og bukket rundt om hjørner og kanter. Herved undgås fittings. Skal der foretages en samling mellem to rør, anvendes en samlemuffe og 2 tætningsringe.



Installation af ventiler

I loftet bores der huller med et Ø 130-133 mm kopbor til Ø125 mm ventilerne.

Ventilen og ventilrammen skilles ad, hvorefter ventilrammen fastgøres med skruer i loftet.

Der kan vælges mellem tilslutningsbokse som enten har 2 eller 3 rørtilslutninger. Valg af tilslutningsbokse afhænger af behovet.

Tilslutningsboksen monteres henover ventilrammen. Der skal tættes mellem tilslutningsboksen og ventilen.

Ved evt. ekstra afstand mellem ventilen og tilslutningsboksen kan denne udlignes med et Ø 125 mm rør.

Herefter samles rør med tilslutningsboksen. Låseringen fjernes på tilslutningsstudsene, røret placeres i tilslutningsstudsene og låseringen sættes tilbage på tilslutningsstudsene.

Sæt ventilen tilbage i ventilrammen.

Efterfølgende indregulering foretages direkte i ventilen.

Rørsystemet samles nu med tilslutningskassen (se tidligere afsnit)

Montage af rørene på fordelerkassen

Monter det nødvendige antal rørstudsene i fordelerkassen. Rørstudsene placeres og drejes på plads i fordelerkassen. Ubenyttede åbninger skal lukkes af med blinddæksel.

Herefter samles rør med fordelerkassen. Tætningsringen påsættes røret i det andet spor. Låseringen fjernes på rørstudsene, røret placeres i studsen og låseringen sættes tilbage på rørstudsene.

Montage af afkast- og friskluftkanaler mellem aggregat og taghætter /ventilationsriste

Når de indvendige ventilationsrør er installeret monteres friskluftindtag- og afkastkanalerne mellem aggregatet og gavl/tag.

Kanalerne hertil, gavlrister og taghætter er ikke en del af DUKA FLEXAIR systemet, men kan bestilles fra Duka Ventilations øvrige program.

Afkastkanalen leder den udsugningsluft, som anlægget har anvendt til varmegenvinding, bort over tag eller gennem facaden.

Friskluftindtagskanalen leder friskluft til aggregatet.

De kanaler som leder den friske luft hen til ventilationsaggregatet, og sender den brugte afkast luft ud af boligen, skal isoleres for at minimere kondensdannelse.

DUKA FLEXAIR systemet er i sig selv støjdæmpende.

Isolering af rørsystemet

Alle rør og komponenter der er placeret på den kolde side af dampspærren skal isoleres – i nogle tilfælde kan dette opnås ved at trække rørene i den eksisterende loftsisolering.

Der bør isoleres med 100mm mineraluld for at undgå varmetab og kondensdannelse.

Det anbefales, at isoleringen udføres med 2 lag 50mm mineraluld.

Lyddæmperne skal også isoleres med min. 50mm ekstra da de i forvejen er isoleret.

Gennembrud af dampspærren

Husk at tætte gennemføringer af dampspærren med kraftigt dampspærretape til tætning af rør og dampspærre eller de specielt hertil fremstillede rørkraver fra dampspærre-leverandøren. Der henvises til dampspærrefabrikantens monteringsvejledning.

Indregulering af ventilationssystemet

Efter endt installation og for at opfylde kravene i Bygningsreglementet, skal ventilationsanlæg indreguleres af en professionel installatør. Dette garanterer, at luftmængden i de enkelte rum indreguleres 100% svarende til den dimensionerede luftmængde.

Vedligeholdelse

For installation / vedligeholdelse af ventilationsaggregat henvises til den vejledning, der følger med aggregatet.

Hygiejnen i et ventilationssystem er meget vigtig og kravene hertil er stigende med tiden. Flexair systemet giver nem adgang til at rense rørsystemet gennem alle ventiler/riste samt via fordelerkasserne.



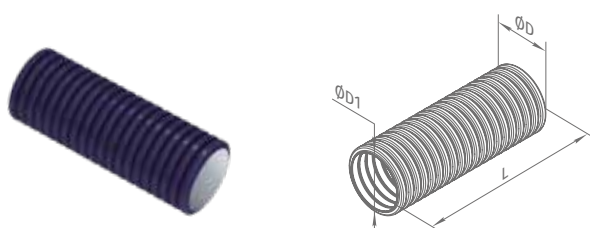
TEKNISKE DATA

Beregning af ventilationssystemet og valg af komponenter skal vælges i henhold til givne byggestandarder.

Rum	Antal rør pr. ventil	Luftmængde l/s	Luftmængde m ³ /h
Køkken	3 x 75 mm	20	72
Bad	2 x 75 mm	15	54
Bryggers	2 x 75 mm	10	36
Separat WC	2 x 75 mm	10	36
Stue / værelser	Afhænger af størrelsen	10-20	36-72

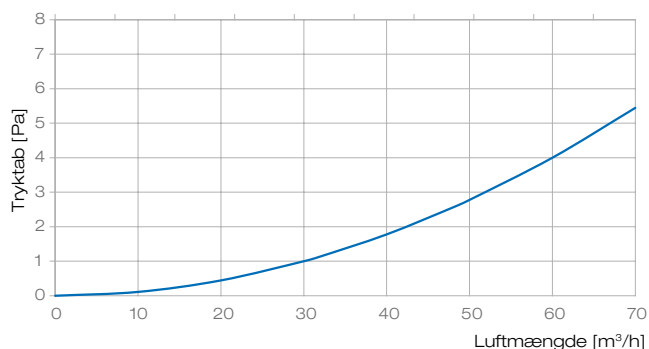
DUKA FLEXAIR RØR

RUNDT LUFTFORDELINGSRØR
Til- og fraluft rør til boliger i Ø 75.



- Produceret i High Density Polyethylen (PE HD).
- PE er modstandsdygtig overfor de fleste stoffer, der kan komme i forbindelse med ventilationsrør i boliger (alkohol, fedtstoffer, olier, benzin).
- Ringstivhed på 8 kN / m² i overensstemmelse med EN ISO 9969.
- Glat indvendig overflade som sikrer lav luftmodstand og nem rengøring.
- Driftstemperatur fra -20 og op +60 °C.

Model	Bøjeradius [mm]	ØD [mm]	ØD1 [mm]	L [m]
DUKA FLEXAIR rør	150	75	63,3	50



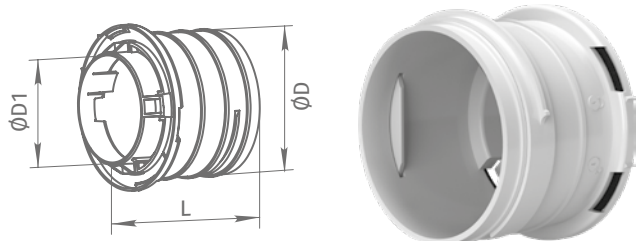
Varenumre

Vink nr.	373687
DB nr.	1958014

DUKA FLEXAIR RØRSTUDS

RØRSTUDS

Tilslutning af DUKA FLEXAIR rør til fordelerkasser og tilslutningsboks.



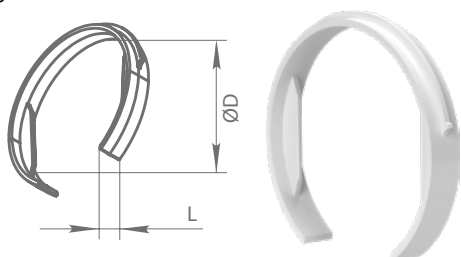
- Studsen monteres på fordelerboksen. DUKA FLEXAIR røret fastgøres i DUKA FLEXAIR rørstudsen med låseringen.
- Tætningsringen skal anvendes (tilkøb) for at give en tæt samling. Skal placeres i andet spor på DUKA FLEXAIR røret.
- Fremstillet af polypropylen (PP).
- Driftstemperatur fra -20 og op +60 °C.

Model	ØD [mm]	ØD1 [mm]	L [mm]
DUKA FLEXAIR rørstud	86	66	77
Varenumre			
Vink nr.	376637		
DB nr.	1964909		

DUKA FLEXAIR LÅSERING

LÅSERING

Til fastgørelse af DUKA FLEXAIR rør i alle samlinger. Låseringen følger med til rørstudse og samlemuffer.



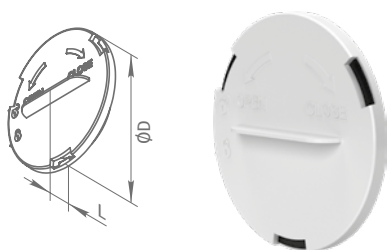
- Fremstillet af polypropylen (PP).
- Driftstemperatur fra -20 og op +60 °C.

Model	ØD [mm]	L [mm]
DUKA FLEXAIR låsering	84	13

DUKA FLEXAIR BLINDDÆKSEL

BLINDDÆKSEL

Til lukning af ubrugte åbninger i luftfordelingskasserne.



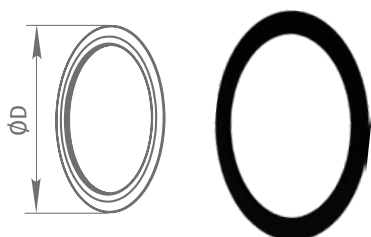
- Fremstillet af polypropylen (PP).
- Driftstemperatur fra -20 og op +60 °C.

Model	ØD [mm]	L [mm]
DUKA FLEXAIR blinddæksel	84	29
Varenumre		
Vink nr.	376643	
DB nr.	1964910	

DUKA FLEXAIR TÆTNINGSRING

TÆTNINGSRING

Til tætning af rørsystemet.



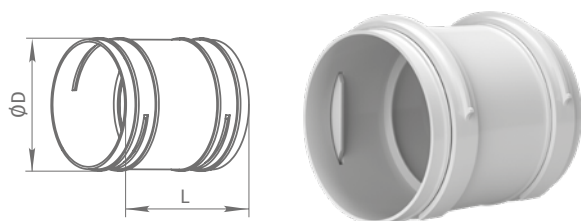
- Fremstillet af syntetisk gummi.
- Driftstemperatur fra -20 og op +60 °C.

Model	ØD [mm]
DUKA FLEXAIR tætningsring	79
Varenumre	
Vink nr.	373689
DB nr.	1958016

DUKA FLEXAIR SAMLEMUFFE

SAMLEMUFFE

Til samling af DUKA FLEXAIR rør.



- Fastgørelse af DUKA FLEXAIR rør med låsering.
- To tætningsringen skal anvendes (tilkøb) for at give en tæt samling.
- Fremstillet af polypropylen (PP)
- Driftstemperatur fra -20 og op +60 °C.

Model	ØD [mm]	L [mm]
DUKA FLEXAIR rørstuds	79	95

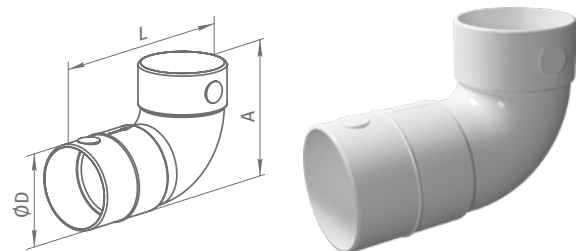
Varenumre

Vink nr.	373690
DB nr.	1958018

DUKA FLEXAIR BØJNING

BØJNING

Til 90 graders bøjninger i rørføring.



- Tætningsringen skal anvendes (tilkøb) for at give en tæt samling.
- Fremstillet af PVC
- Driftstemperatur fra -20 og op +60 °C.

Model	ØD1 [mm]	L [mm]	A [mm]
BØJNING 90°	78	178	128,7

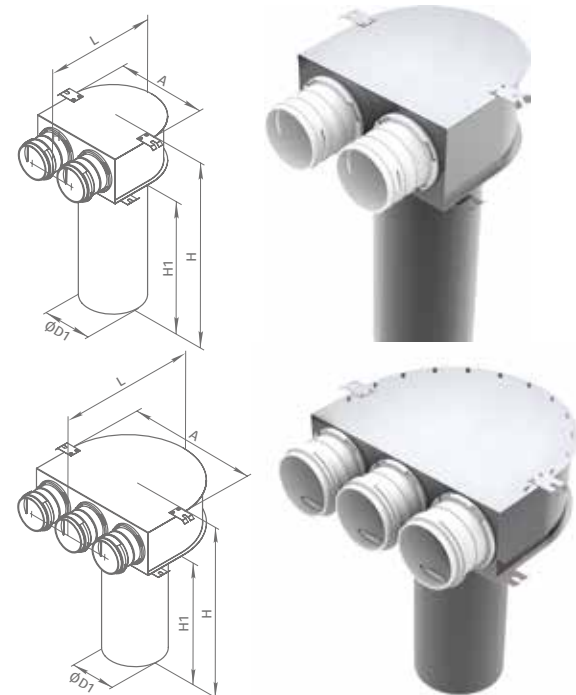
Varenumre

Vink nr.	379535
DB nr.	1894042

DUKA FLEXAIR TILSLUTNINGSBOX

TILSLUTNINGSBOX

Til samling mellem DUKA FLEXAIR rør og ventiler.



- Tilslutningsboxen er lavet af metal og udført med PP rørstuds.
- Tætningsringen skal anvendes (tilkøb) for at give en tæt samling.
- Fremstillet af polypropylen (PP).

Model	ØD1 [mm]	L [mm]	A [mm]	H [mm]	H1 [mm]
Tilslutningsbox Ø125/Ø75mm x 2	127	195.5	200	401.3	300
Tilslutningsbox Ø125/Ø75mm x 3	127	309.4	300	401.3	300

Luftmængde [m³/h]	Antal tilsluttede luftfordelingsrør	Indblæsning Tryktab [Pa]	Udsugning Tryktab [Pa]
30	1	3.2	2.1
60	2	5.4	3.7

Luftmængde [m³/h]	Antal tilsluttede luftfordelingsrør	Indblæsning, Tryktab [Pa]	Udsugning, Tryktab [Pa]
25	1	3.0	1.9
50	2	4.5	3.1
75	3	7.0	5.0

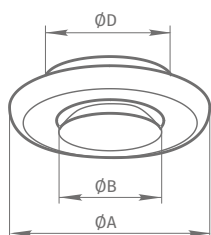
Varenumre

Vink nr.	376644
DB nr.	1964912

DUKA INDBLÆSNINGSVENTIL

INDBLÆSNINGSVENTIL DK1

Til indblæsning af frisk luft i værelser og stue.

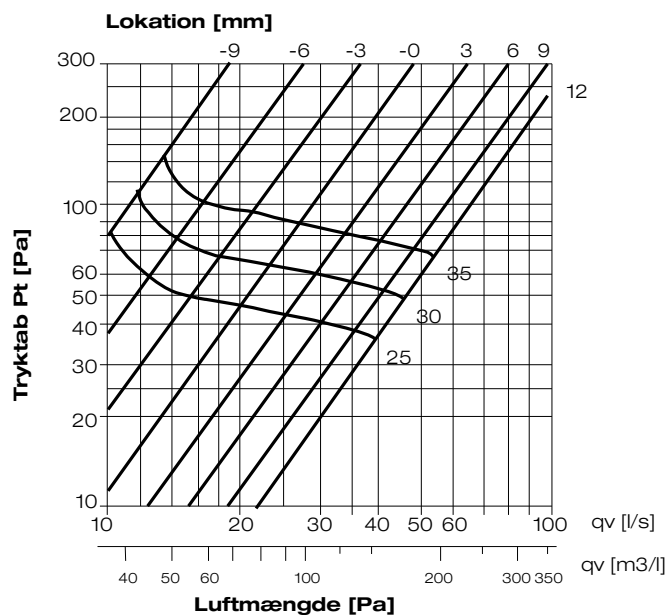


Model	ØA [mm]	ØB [mm]	ØD [mm]
Indblæsningsventil DK1	164	100	125

Varenumre

Vink nr.	112248
DB nr.	5813250

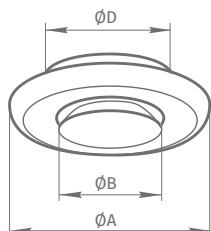
- Fremstillet af polymerbelagt stål
- Uendelig justerbar luftstrøm.



DUKA UDSUGNINGSVENTIL

UDSUGNINGSVENTIL

Til udsugning af fugtig luft fra køkken, bad og bryggers.

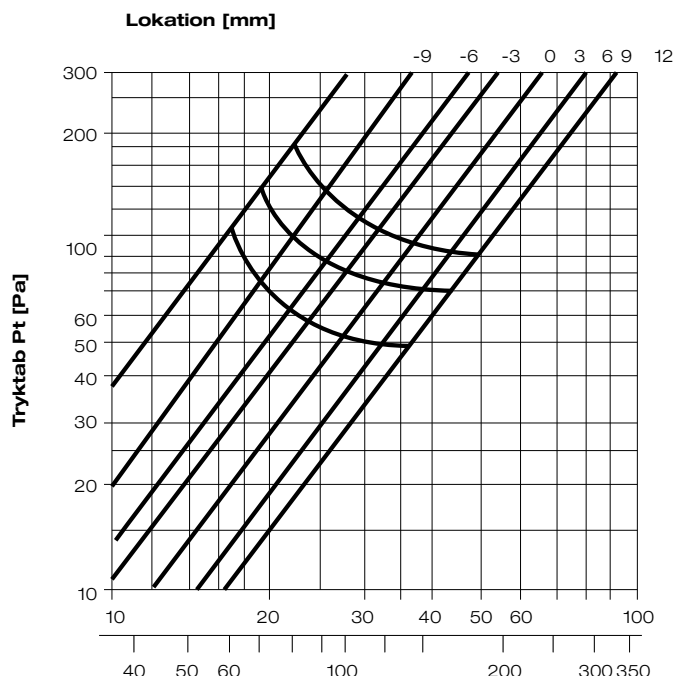


Model	ØA [mm]	ØB [mm]	ØD [mm]
Udsugningsventil DKU	164	100	125

Varenumre

Vink nr.	118985
DB nr.	5813248

- Fremstillet af polymerbelagt stål
- Uendelig justerbar luftstrøm.



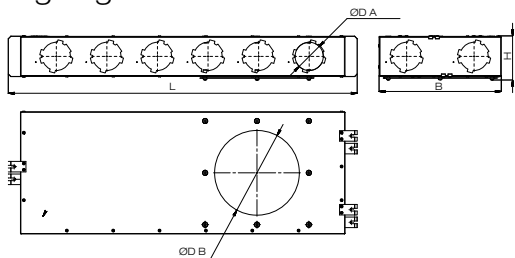
DUKA FLEXAIR FORDELERKASSE - 8 STUDSE

FORDELERKASSE

Fordeling af frisk tilluft til værelser og stue.
Aftræk af fugtig luft fra badeværelse, køkken og bryggers.

Til samling af rør og aggregat.

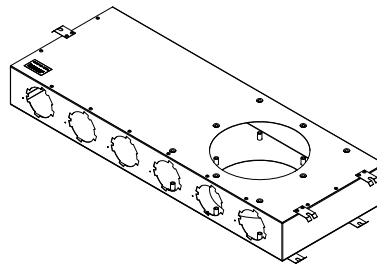
Tilslutningsstudsene kan monteres på både den lange og korte side af fordelerkassen.



Varenumre

Vink nr.	375880
DB nr.	1957990

- På fordelerkassen monteres enten en Ø125, Ø160 eller Ø200 mm tilslutningsstuds afhængigt af aggregat.
- Rørstudse skal købes separat.
- Lavet i stål med aluzinkcoating



Model	ØD A [mm]	ØD B [mm]	L [mm]	B [mm]	H [mm]
Fordelerkasse 8 x Ø 75 mm	67	201	827,9	290	105

Luftmængde [m³/h]	Antal tilsluttede studse	Tilluft, Tryktab [Pa]	Aftræksluft Tryktab [Pa]
30	1	2.7	1.7
60	2	3.2	2.1
90	3	4.0	2.9
120	4	5.1	3.9
150	5	6.6	5.3
180	6	6.9	6.9
210	7	8.9	8.9
240	8	11.2	11.2

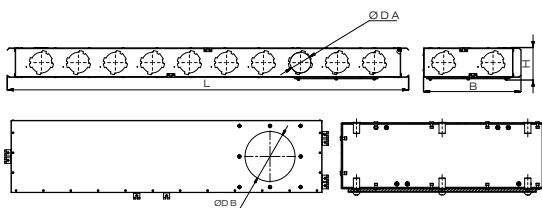
DUKA FLEXAIR FORDELERKASSE - 12 STUDSE

FORDELERKASSE

Fordeling af frisk tilluft til værelser og stue.
Aftræk af fugtig luft fra badeværelse, køkken og bryggers.

Til samling af rør og aggregat.

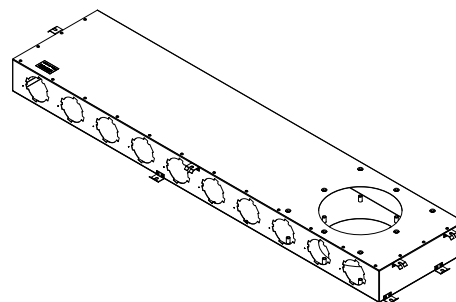
Tilslutningsstudsene kan monteres på begge sider af fordelerkassen.



Varenumre

Vink nr.	375881
DB nr.	1957997

- På fordelerkassen monteres enten en Ø125, Ø160 eller Ø200 mm tilslutningsstuds afhængigt af aggregat.
- Rørstudse skal købes separat.
- Lavet i stål med aluzinkcoating



Model	ØD A [mm]	ØD B [mm]	L [mm]	B [mm]	H [mm]
Fordelerkasse 12 x Ø 75 mm	67	201	1301,9	290	105

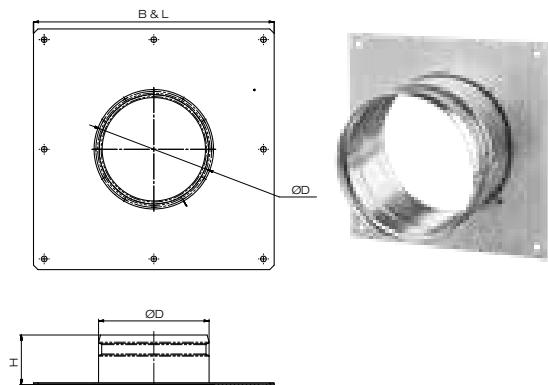
Air capacity [m³/h]	Quantity of connected air ducts	Air supply, air resistance [Pa]	Air exhaust, air resistance [Pa]
30	1	2.6	1.6
60	2	3.0	1.9
90	3	3.5	2.4
120	4	4.3	3.1
150	5	5.4	4.0
180	6	6.6	5.1
210	7	8.1	6.4
240	8	9.9	8.0
270	9	11.8	9.7
300	10	14.0	11.6
330	11	22.5	19.8
360	12	26.6	23.3

DUKA FLEXAIR TILSLUTNINGSSTUDS

TILSLUTNINGSSTUDS

Tilslutning mellem ventilationsaggregat og fordelerkasser

- Tilslutningsstudsene er forsynet med gummipakning
- Lavet i stål med aluzinkcoating



Model	ØD [mm]	L [mm]	B [mm]	H [mm]
DUKA FLEXAIR tilslutningsstuds	Ø 125	270	270	56
DUKA FLEXAIR tilslutningsstuds	Ø 160	270	270	56
DUKA FLEXAIR tilslutningsstuds	Ø 200	270	270	56

Varenumre		
	Vink nr.	DB nr.
DUKA FLEXAIR tilslutningsstuds Ø125	375884	1958000
DUKA FLEXAIR tilslutningsstuds Ø160	375890	1958003
DUKA FLEXAIR tilslutningsstuds Ø200	375891	1958004

Læs mere på
www.dukaventilation.dk

DUKA Ventilation®

VINK PLAST

Kristrup Engvej 9

DK-8960 Randers SØ

mail@dukaventilation.dk

www.dukaventilation.dk

DU  **KA**
VENTILATION